

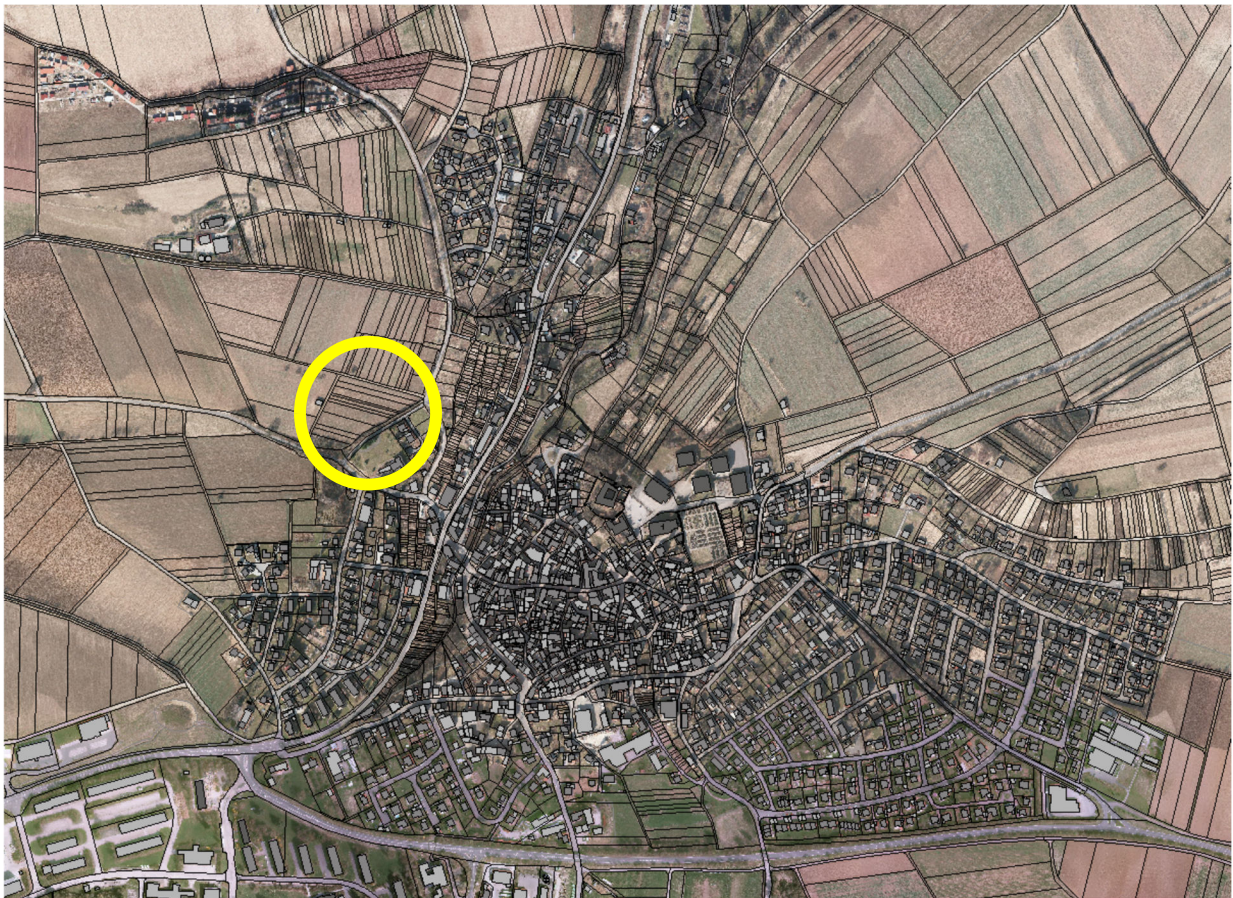
Bauplätze in Kilsheim-Kernstadt

Erschließung Baugebiet Seefürle II, 1. BA (geplant Ende 2026/Anfang 2027)

Bauen in der Brunnenstadt Kilsheim - Wir haben den idealen Bauplatz für Sie!

Kaufpreis: 199,00 €/m²
zzgl. Hausanschlusskontrollschacht pauschal 2.500,00 €

Lageplan

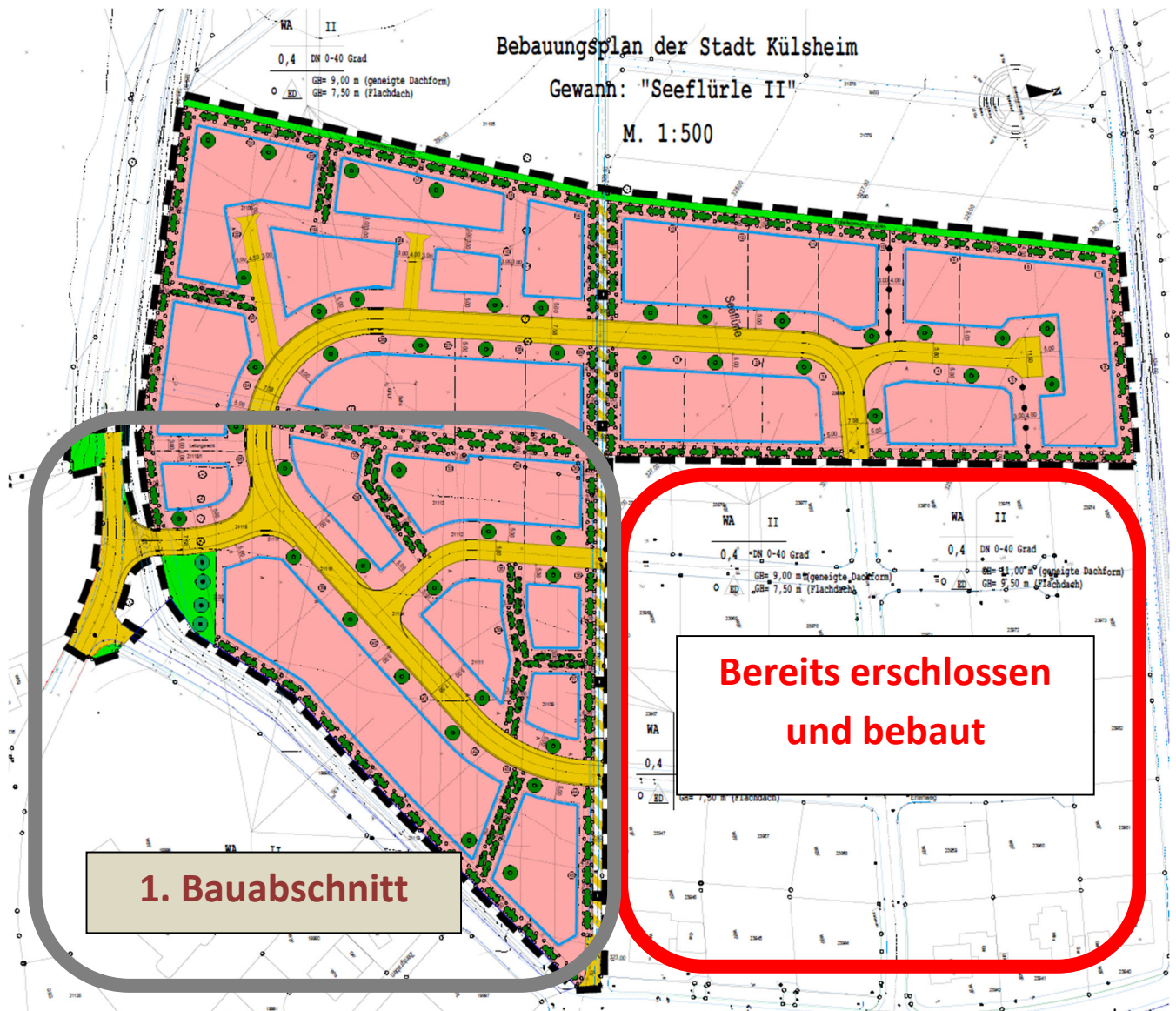


Bauvorschriften:

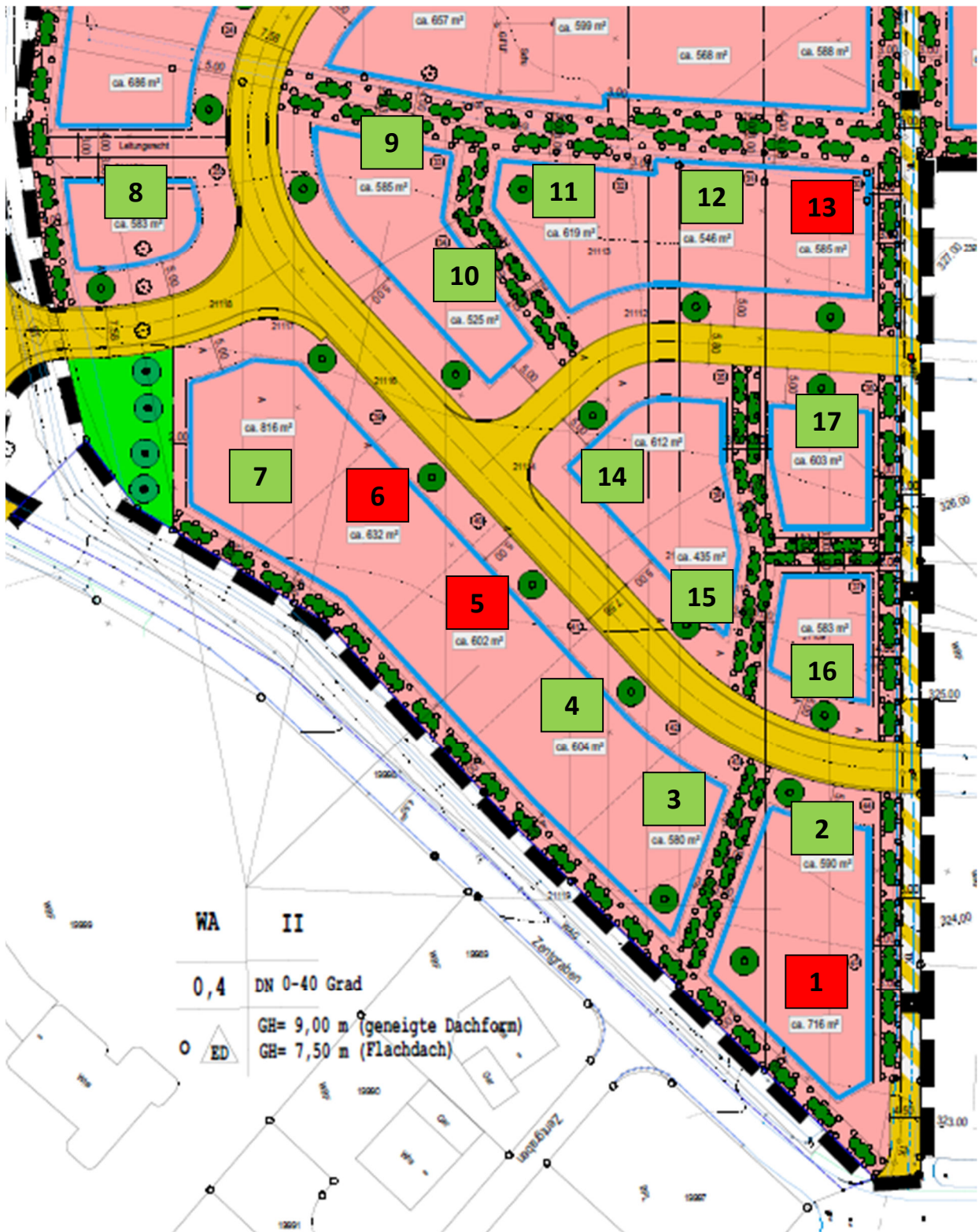
Art der baulichen Nutzung:	Allgemeine Wohnbebauung
Zahl der Vollgeschosse:	2 Vollgeschosse zulässig
Grundflächenzahl:	0,4
Dachformen:	freie Dachformen,
Dachneigung:	0° - 40°
Gebäudehöhe:	9,00m geneigte Dachform / 7,50m Flachdach

Einzelheiten sind dem rechtskräftigen Bebauungsplan zu entnehmen.

Übersichtsplan:



Baugrundstücke 1. Bauabschnitt:



Größe Baugrundstücke:

Bauplatz Nr.	Ca.-Größe m ²	Anmerkung
1	716	Reserviert
2	590	Noch verfügbar
3	580	Noch verfügbar
4	604	Noch verfügbar
5	602	Reserviert
6	632	Reserviert
7	816 + evtl. Grünfläche ca. 279 m ²	Noch verfügbar
8	583	Noch verfügbar
9	585	Noch verfügbar
10	525	Noch verfügbar
11	619	Noch verfügbar
12	546	Reserviert
13	585	Reserviert
14	612	Noch verfügbar
15	435	Noch verfügbar
16	583	Noch verfügbar
17	603	Noch verfügbar

Da die Erschließung und die Vermessung der Baugrundstücke noch erfolgt, können sich die geplanten Größen der Baugrundstücke noch ändern.

Förderungen

Für Familien gewähren wir beim Kauf von städtischen Baugrundstücken folgenden Nachlass je Kind unter 18 Jahren: **Für das erste Kind 1.000 EUR, für das zweite Kind 1.500 EUR und für alle weiteren Kinder 2.000 EUR.**

Haben wir Ihr Interesse geweckt?

Möchten Sie das eine oder andere Gebiet gerne anschauen?

Dann wenden Sie sich an Ihren Ansprechpartner:

Stadtverwaltung Kulsheim

Heiko Wolpert

Kirchbergweg 7

97900 Kulsheim

Tel.: 09345 673-26

Fax: 09345 673-40

E-Mail: heiko.wolpert@kuelsheim.de