

## Bauplätze in Kulsheim-Kernstadt

**Bauen in der Brunnenstadt Kulsheim - Wir haben den idealen Bauplatz für Sie!**

### Kaufpreis:

Bebaubare Fläche 863 m<sup>2</sup>                      59,00 Euro/m<sup>2</sup>                      = 50.917,00 Euro

Grünfläche (nichtbebaubar) 545 m<sup>2</sup>                      5,00 Euro/m<sup>2</sup>                      = 2.725,00 Euro

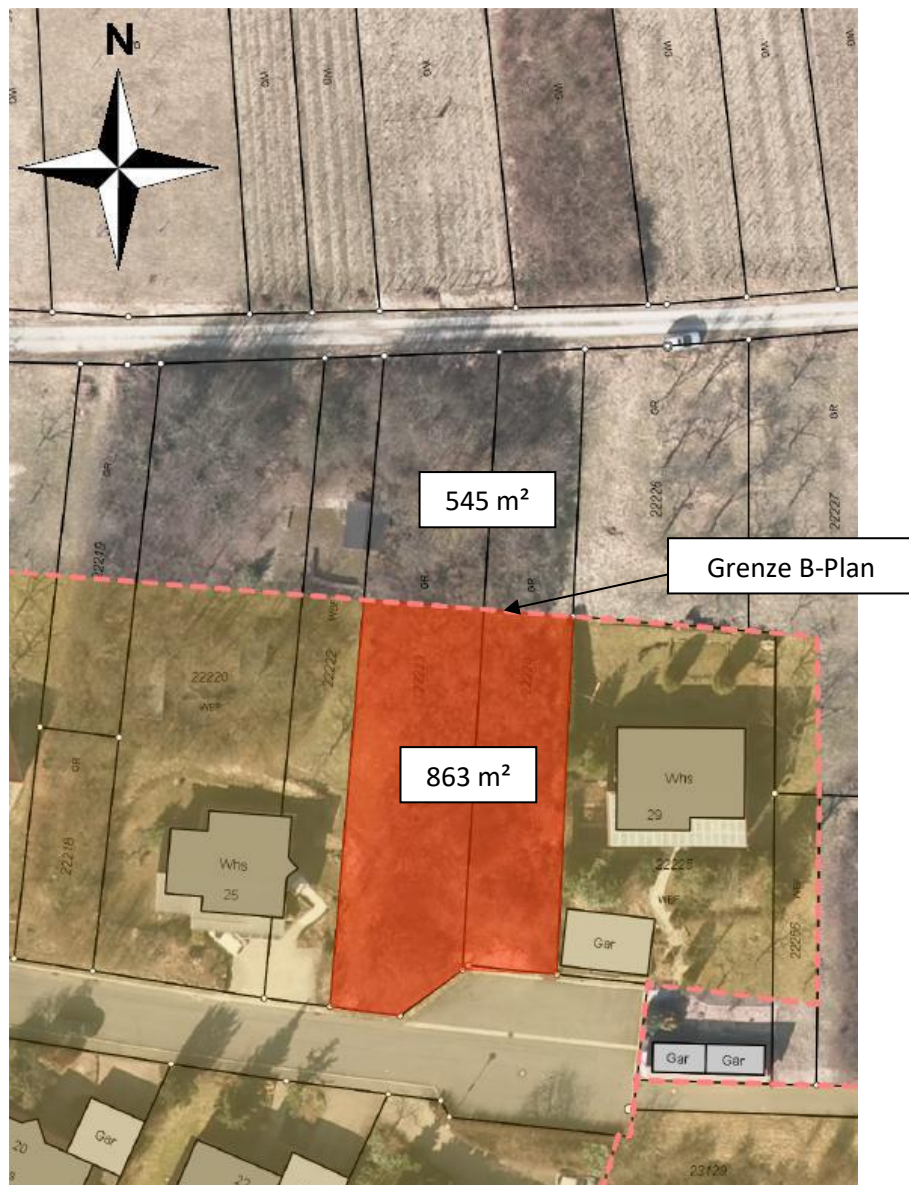
**zzgl. Hausanschluss Abwasser und Wasser**

### Lageplan



### Bauvorschriften:

Bebauungsplan:	Unten am Kattenberg (einsehbar unter <a href="http://www.kuelsheim.de">www.kuelsheim.de</a> )
Art der baulichen Nutzung:	Allgemeine Wohnbebauung
Zahl der Vollgeschosse:	2 Vollgeschosse zulässig
Grundflächenzahl:	0,4
Dachformen:	Satteldach, Walmdach
Dachneigung:	20° - 37°



## Förderungen

Für Familien gewähren wir beim Kauf von städtischen Baugrundstücken folgenden Nachlass je Kind unter 18 Jahren: **Für das erste Kind 1.000 EUR, für das zweite Kind 1.500 EUR und für alle weiteren Kinder 2.000 EUR.**

## Haben wir Ihr Interesse geweckt?

Möchten Sie das eine oder andere Gebiet gerne anschauen?  
Dann wenden Sie sich an Ihren Ansprechpartner:

### Stadtverwaltung Kilsheim

Heiko Wolpert  
Kirchbergweg 7  
97900 Kilsheim  
Tel.: 09345 673-26  
Fax: 09345 673-40  
E-Mail: [heiko.wolpert@kuelshheim.de](mailto:heiko.wolpert@kuelshheim.de)