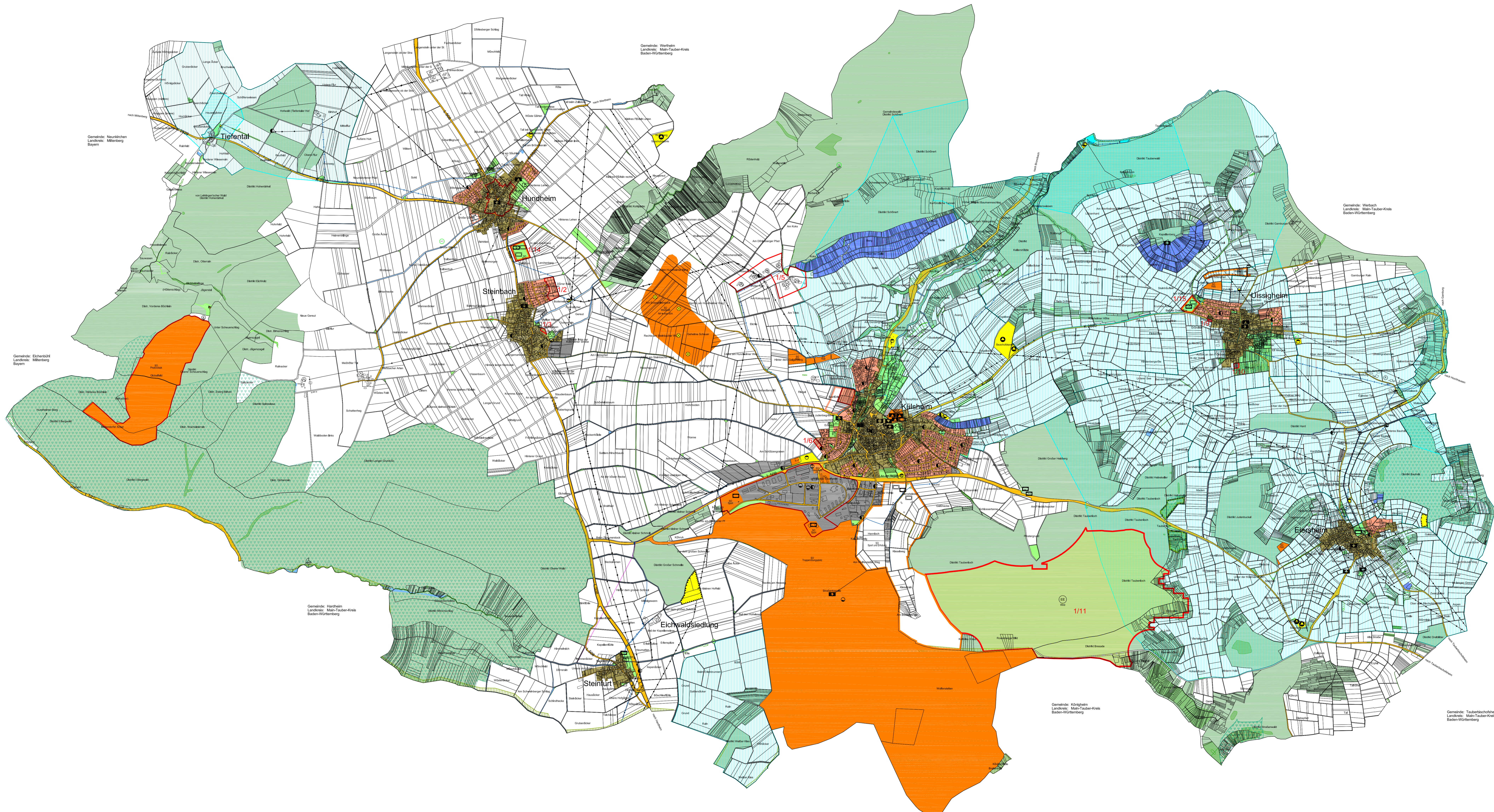


1:15.000



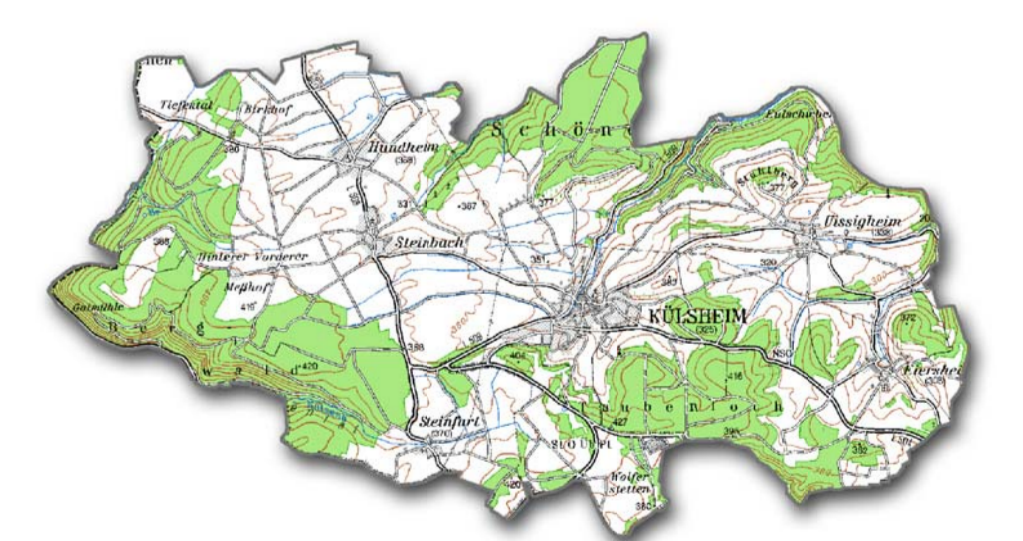
- 1/11** Nummer der Änderung
- Art der baulichen Nutzung:**
 - Wohnbauflächen nach §(11) Nr.1 BauNVO
 - Wohnbauflächen geplant
 - Gemischte Bauflächen (§(11) Nr.2 BauNVO)
 - Gemischte Bauflächen geplant
 - Gewerbliche Bauflächen (§(11) Nr.3 BauNVO)
 - Gewerbliche Bauflächen geplant
 - Sonderbauflächen (§(11) Nr.4 BauNVO)
 - Sonderbauflächen geplant
- Dienstleistungen des öffentl. u. priv. Rechts
Gemeinbedarf, Sport und Spielanlagen:**
 - Feuerwehr
 - Öffentliche Versammlungen
 - Kulturellen Zwecken dienende Gebäude
 - Kirche, kirchlichen Zwecken dienende Gebäude
 - Sportlichen Zwecken dienende Gebäude und Einrichtungen
 - Schule
- Überörtl. Verkehr und örtliche Hauptverkehrswege:**
 - Bundes-, Landes- u. Kreisstraßen v (§(52) Nr.3 u.(4) BauGB), Gemeindeverbindungsstraßen
 - Parkfläche
- Ablagerungen, Ver- und Entsorgungsanlagen
Hauptversorgungs- und Abwasserleitungen:**
 - Flächen für Ver- und Entsorgung (§(52) Nr.4 u(4) BauGB)
 - Abfall
 - Kläranlage
 - Gas
 - Elektrizitätswerk
 - Hoch- und Mittelspannungleitung (Freileitung)
 - Wasser- /Abwasserleitungen
 - Geländehöhe
- Grünflächen:**
 - Bestehende Grünflächen nach §(52) Nr.5 u(4) BauGB
 - Dauergrünanlagen
 - Flachgrün
 - Sportplatz
 - Spielplatz
- Wasserflächen und Flächen für den Hochwasserschutz:**
 - Wasserflächen (§(52) Nr.7 u. (4) BauGB)
 - Grund- u. Quellwassergewinnung
 - Wasserschutzgebiet Zone I
 - Wasserschutzgebiet Zone II
 - Wasserschutzgebiet Zone III, IIIA und IIIB
- Flächen für Abgrabungen:**
 - Flächen zur Abgrabung (§(52) Nr.8 u(4) §(9) Nr.17 u(8) BauGB)
- Flächen für Land- u. Forstwirtschaft:**
 - Wald (§(52) Nr.9b u(4) BauGB) (Flächen aus dem ATKIS übernommen)
 - Weidberg, Sonderkultur (Flächen aus dem ATKIS übernommen)
 - sonstige Landwirtschaft (§(52) Nr.9a u(4) BauGB)
 - Aussiedlerhof
- Maßnahmen u. Flächen z. Schutz, z. Pflege
und Entwicklung von Natur und Landschaft:**
 - Biotope nach §32 NatSchG
 - Waldbiotope nach §32 NatSchG
 - Naturschutzgebiet (§(54) BauGB)
 - Natura 2000
 - Naturdenkmal einzeln / flächenhaft (§(54) BauGB)
- Sonstige Festsetzungen:**
 - Konzentrationszone für Windkraftanlagen
 - Windkraftanlage
 - Gemeindegrenze
 - Gemeindegrenze
- Kartengrundlage:**

Daten der Aktualisierten Liegenschaftskarte mit Stand aus dem Jahr 2012
Flächennutzungsplan - Grundfassung genehmigt am 23.06.2006

Flächennutzungsplan Stadt Kilsheim

Main-Tauber-Kreis, Baden-Württemberg
Stand 16.12.2013

1. Fortschreibung



Kilsheim, den _____
 Thomas Schregmann
 Schaffersheim, den _____
 Klöße Grenz



Flächennutzungsplan